

# АГРЕГАТ МНОГОКОМПРЕССОРНЫЙ НА БАЗЕ ОТКРЫТЫХ ВИНТОВЫХ КОМПРЕССОРОВ

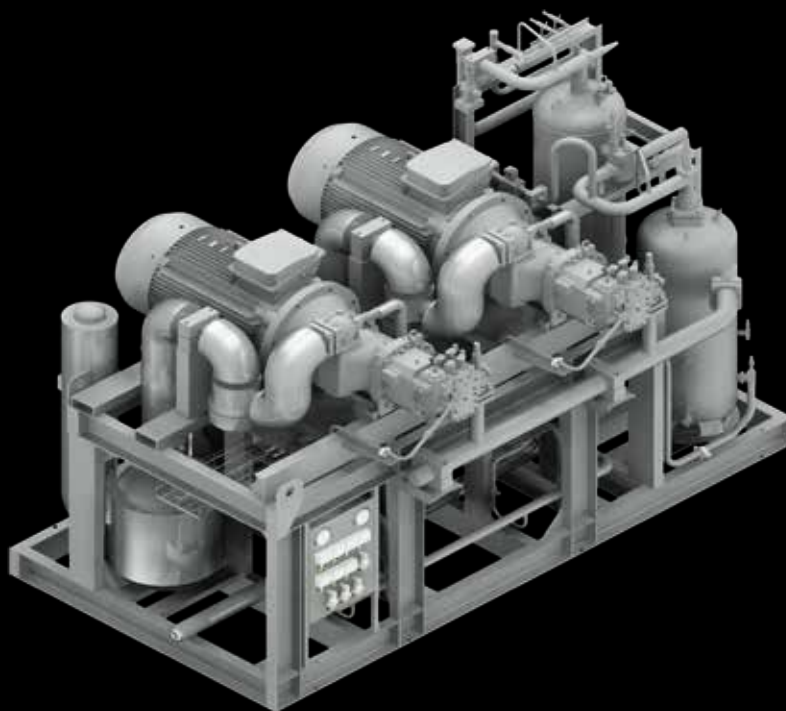
## Стандартное оснащение:

- Компрессор винтовой открытый BITZER, электродвигатель ЭЛДИН 132кВт (подшипники SKF), запорные вентили, защитные реле давления на каждый компрессор;
- Линия нагнетания: коллектор, трубопроводы до коллектора, защитное реле общее, обратно-запорный клапан после маслоотделителя;
- Линия всасывания: коллектор, трубопроводы до компрессоров, разборный фильтр-очиститель на каждый компрессор, защитное реле общее, датчик давления;
- Система возврата масла: маслоотделитель BITZER с датчиком уровня, нагревателем и термостатом, система возврата масла BITZER в комплекте компрессора, коллектор масла;
- Рама сварная.

## Опции:

- A1** - Теплоизолированный отделитель жидкости, нагреватель;
- C4** - Датчик давления для управления вентиляторами конденсатора (ступенчатое управление);
- D1** - Регулятор давления на линии нагнетания, обратный клапан на сливе в ресивер, NRD (KVD) на линии перепуска, запорный вентиль на линии перепуска;
- E1** - Экономайзер для каждого компрессора, фильтры осушители, фильтры очистители, смотровые стекла, электромагнитные клапаны, терморасширительные вентили, запорные вентили;
- I1** - Манометры;
- L1** - Ресивер хладагента на раме агрегата, запорные вентили на входе/выходе, предохранительный клапан, жидкостной трубопровод, фильтр-осушитель, смотровое стекло, запорный вентиль;
- M2** - Термосифонное охлаждение масла: трехходовой вентиль, запорные вентили на вход/выход в теплообменник, пластинчатый теплообменник;
- S1** - Запорный вентиль на линии всасывания и жидкостной линии;

**Дополнительно:** Оттайка ГГ, окложушка теплоизоляции.



## Характеристики:

- Габаритные размеры, мм (Д×Ш×В): 3800 × 2160 × 2550;
- Масса, кг: 4820;
- Хладагент: R507A;
- Q0: 253 кВт;
- Т кип.: -40°C;
- Т конд.: 35°C.

**ЦЕНА:**  
8 млн. руб.

ООО «ТехноФрост»

# УСТАНОВКА ОХЛАЖДЕНИЯ ЖИДКОСТИ НА БАЗЕ СПИРАЛЬНЫХ КОМПРЕССОРОВ

## Стандартное оснащение:

- Компрессор спиральный, нагреватель картера, запорные вентили, защитные реле давления на каждый компрессор, линия уравнивая масла в картерах;
- Линия нагнетания: коллектор, трубопроводы до/после коллектора, манометр, защитное реле общее;
- Линия всасывания: коллектор, трубопроводы до компрессоров, разборный фильтр-очиститель, манометр;
- Ресивер хладагента, предохранительный клапан;
- Жидкостная линия: фильтр-осушитель, смотровое стекло, запорный вентиль после фильтра, соленоидный клапан, ЭРВ;
- Испаритель пластинчатый, датчики температуры на входе и выходе;
- Реле протока на гидравлический контур испарителя;
- Конденсатор пластинчатый, регулятор давления прямого действия;
- Реле протока на гидравлический контур конденсатора;
- Корпус: из оцинкованной стали, окрашенный методом порошкового напыления.

## Опции:

- Шкаф управления;
- Гидромодуль испарителя: затвор на входе/выходе, фильтр на входе в насос, насос, манометры насоса, кран сливной, расширительный бак;
- Гидромодуль конденсатора: затвор на входе/выходе, фильтр на входе в насос, насос, манометры насоса, кран сливной, расширительный бак.



## Характеристики:

- |   |                                 |                             |
|---|---------------------------------|-----------------------------|
| • Габаритные размеры, мм (Д×Ш×В):<br>2000 × 810 × 2000; | • Хладагент: R410A;             | • Т кип.: 2°C               |
| • Масса, кг: 704;                                       | • Q0: 78 кВт;                   | • Т конд.: 45°C;            |
|   | • Вода/раствор гликоля: 7/12°C; | • Раствор гликоля: 35/40°C. |

**ЦЕНА:**

**3,2 млн. руб.**

ООО «ТехноФрост»

127081, г. Москва, проезд Дежнева, дом 1 ▪ БЦ «Дежнев плаза» ▪ +7 (495) 960-89-61, +7 (495) 960-89-71 ▪ info@tehnofrost.com

# КОМПРЕССОРНО-КОНДЕНСАТОРНЫЙ БЛОК НА БАЗЕ ПОРШНЕВОГО КОМПРЕССОРА

## Стандартное оснащение:

- Компрессор поршневой BITZER, нагреватель картера, запорные вентили, защитные реле давления, реле контроля масла (начиная с модели 4JE);
- Линия нагнетания: трубопровод, виброизолятор, манометр (вынесен на корпус) с запорным вентилем;
- Линия всасывания: трубопровод, виброизолятор, разборный фильтр-очиститель, реле давления, манометр (вынесен на корпус) с запорным вентилем, запорный вентиль (вынесен на корпус);
- Ресивер хладагента, запорные вентили на входе/выходе, предохранительный клапан;
- Жидкостная линия: фильтр-осушитель, смотровое стекло, запорный вентиль (вынесен на корпус);
- Батарея конденсатора с вентиляторами, корпус: из оцинкованной стали, окрашенный методом порошкового напыления.

## Опции:

- A1** - Теплоизолированный отделитель жидкости, нагреватель;
- B7** - Щит управления на релейной логике (щит отдельностоящий);
- C6** - Регулятор скорости вращения прямого действия;
- H1** - Дополнительный нагреватель картера компрессора, термостат, теплоизоляция;
- H2** - Нагреватель ресивера, реле давления, теплоизоляция ресивера;
- N3** - Обратный клапан на сливе в ресивер;
- O1** - Отделитель масла, запорный вентиль, фильтр масляный, смотровое стекло;
- S2** - Запорный вентиль на линии нагнетания.

**Дополнительно:** Шумоизоляция компрессорного отсека



## Характеристики:

- Габаритные размеры, мм (Д×Ш×В): 1030×670×1660
- Масса, кг: 205;
- Хладагент: R507A;
- Q0: 7,9 кВт;
- Т кип.: -10°C;
- Т конд.: 45°C.

**ЦЕНА:**  
640 000 руб.

ООО «ТехноФрост»

# МНОГОКОМПРЕССОРНАЯ УСТАНОВКА НА БАЗЕ ПОРШНЕВЫХ КОМПРЕССОРОВ

## Стандартное оснащение:

- Компрессор поршневой BITZER (от 2-ух до 4-ех), нагреватель картера, запорные вентили, защитные реле давления на каждый компрессор, реле контроля масла (начиная с модели 4JE);
- Линия нагнетания: коллектор, трубопроводы до/после коллектора, манометр, защитное реле общее;
- Линия всасывания: коллектор, трубопроводы до компрессоров, разборный фильтр-очиститель, манометр, защитное реле общее, датчик давления;
- Система возврата масла: отделитель масла, сборник масла, клапан сброса давления, смотровое стекло, электронные регуляторы уровня масла на каждый компрессор, фильтр масляный на каждый компрессор, запорный вентиль на каждый компрессор;
- Рама сборная/сварная.

## Опции:

- C4** - Датчик давления для управления вентиляторами конденсатора (ступенчатое управление);
- D1** - Регулятор давления на линии нагнетания, обратный клапан на сливе в ресивер, NRD (KVD) на линии перепуска, запорный вентиль на линии перепуска;
- H1** - Дополнительный нагреватель картера компрессора, термостат, теплоизоляция;
- L2** - Увеличенный ресивер хладагента, запорные вентили на входе/выходе, предохранительный клапан, жидкостной трубопровод, фильтр-осушитель, смотровое стекло, запорный вентиль;
- N1** - Обратный клапан после маслоотделителя;
- R2** - Два регулятор производительности на компрессор;
- S1** - Запорный вентиль на линии всасывания;
- S2** - Запорный вентиль на линии нагнетания;
- T1** - Два предохранительных клапана, трехходовой клапан.



## Характеристики:

- Габаритные размеры, мм (Д×Ш×В): 1900×1050×2050;
- Масса, кг.: 710;
- Хладагент: R507A;
- Q0: 119 кВт;
- Т кип.: -4°С;
- Т конд.: 42°С.

**ЦЕНА:**  
2,9 млн. руб.

ООО «ТехноФрост»

127081, г. Москва, проезд Дежнева, дом 1 ▪ БЦ «Дежнев плаза» ▪ +7 (495) 960-89-61, +7 (495) 960-89-71 ▪ info@tehnofrost.com